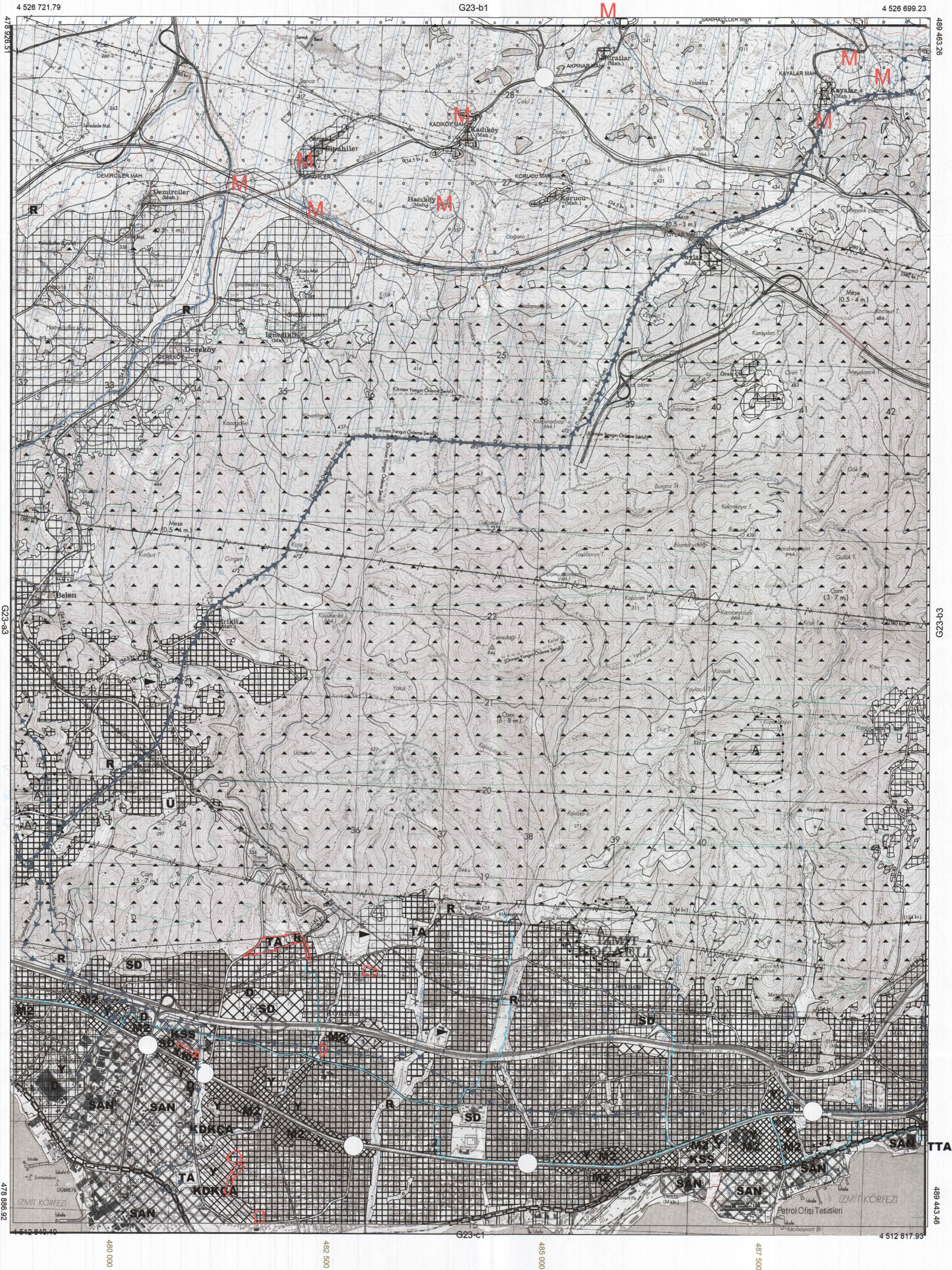


KOCAELİ  
(KÖRFEZ)  
G23-b4

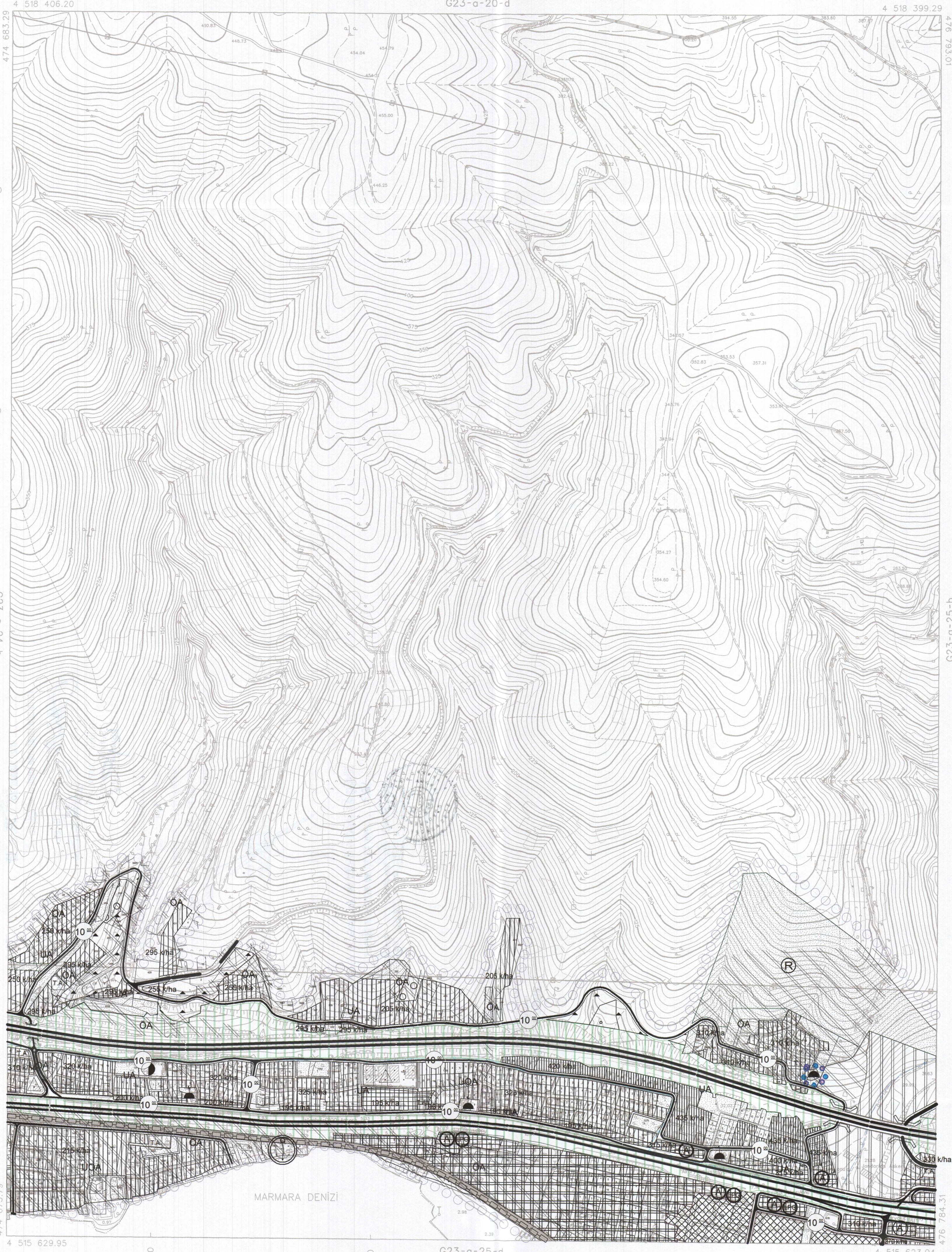


KOCAELİ-G23-b4  
(KÖRFEZ)

a	b	a	b
19	c	d	c
a	b	a	b
24	c	d	c

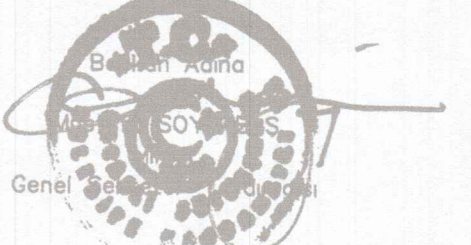
# KOCAELİ G23-a-25-a

G23-a-20-d



**ONAY**  
Kocaeli Büyükşehir Belediyesi  
Taraflardan Fotogrametrik Yöntemle  
Yapılan Kocaeli İline Ait 1:5000  
Ölçekli Sayısal Halihazır Harita 3194  
Sayılı İmar Kanununun 7/a Maddesine  
Göre İncelendi ve Onandı.

15.08.2006



4 518 406.20  
4 518 000  
4 517 500  
4 517 000  
4 516 500  
4 516 000  
4 515 629.95

4 518 399.29  
4 518 793.01  
G23-a-25-b  
G23-a-25-b  
4 515 623.04

1:5000

Haziran 2005 Tarihli Hava Fotoğraflarından Üretilmiştir.  
Yapımcı Firma : ANA-KENT Planlama Şehircilik Harita  
Mimarlık İnşaat Sanayi Ticaret Ltd Şti.

Proje Mühendisi  
Hasan Tansel SÜDÖR  
Proje Müdürü  
Necati ÖLCÜÇÜOĞLU

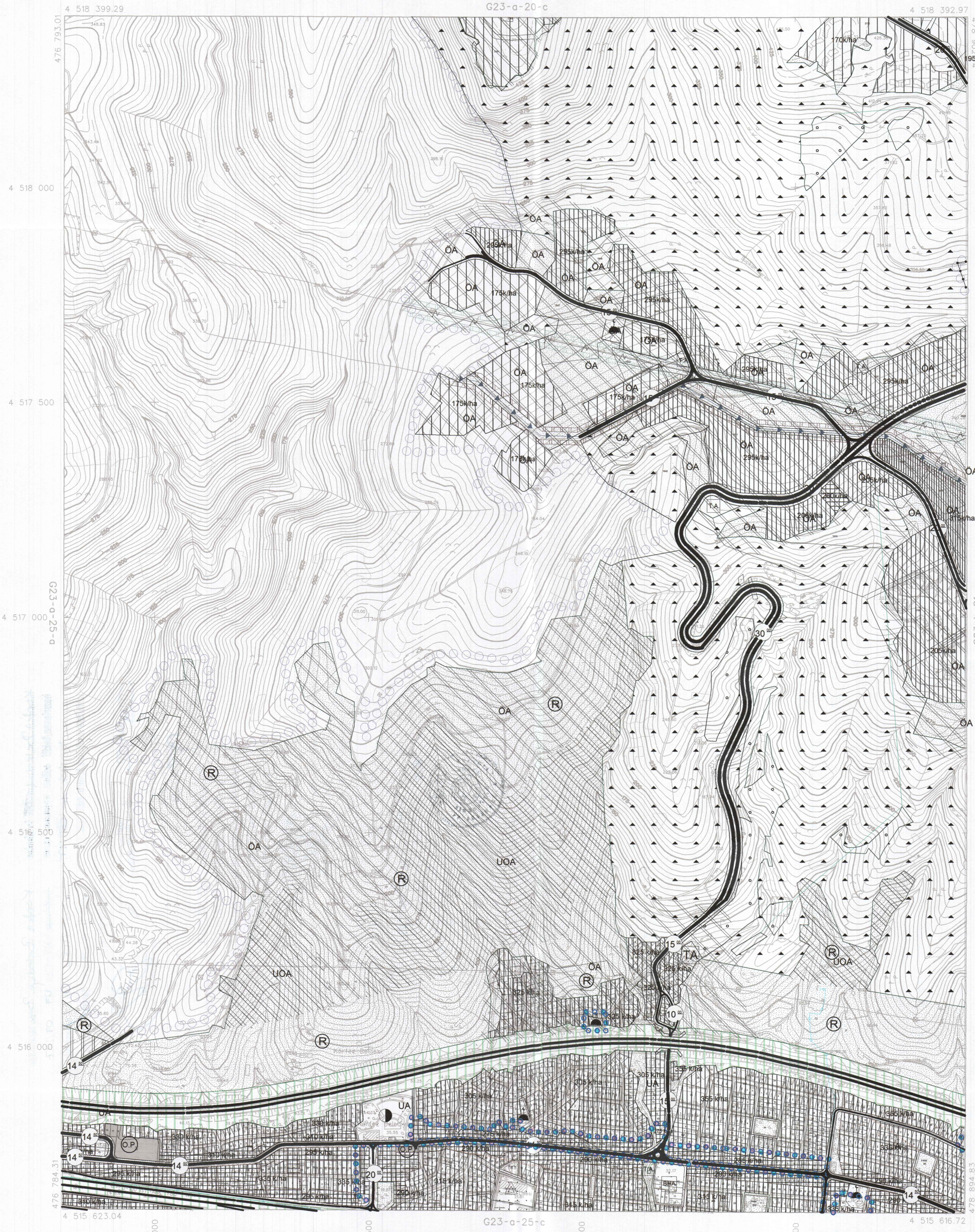
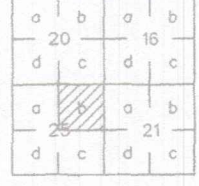
*(Signatures)*

**KONTROL**  
İsmail SEYREK  
Harita Mühendisi  
Halihazır Harita Sefi  
Serkan ONUR  
Harita Yüksek Mühendisi  
Harita Kadastro Müdür Vekili

KOCAELİ - G23-a-25-d

# KOCAELİ G23-a-25-b

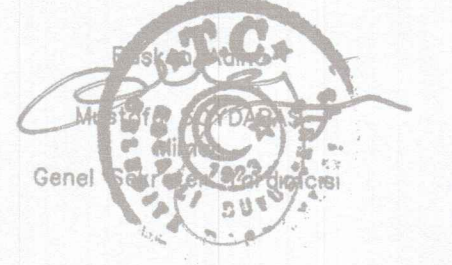
G23-a-20-c



ONAY

Kocaeli Büyükşehir Belediyesi  
Tarafından Fotogrametrik Yöntemle  
Yapılan Kocaeli İline Ait 1:5000  
Ölçekli Sayısal Halihazır Harita 3194  
Sayılı İmar Kanununun 7/a Maddesine  
Göre İncelendi ve Onandı.

15.08/2006



Haziran 2005 Tarihli Hava Fotoğraflarından Üretilmiştir.

Yapımcı Firma : ANA-KENT Planlama Şehircilik Harita  
Mimarlık İnşaat Sanayi Ticaret Ltd Şti.

Proje Mühendisi  
Hasan-Fehmi SÜDÖR

Proje Müdürü  
Necati ÖLÇÜCÜOĞLU

1:5000

KONTROL

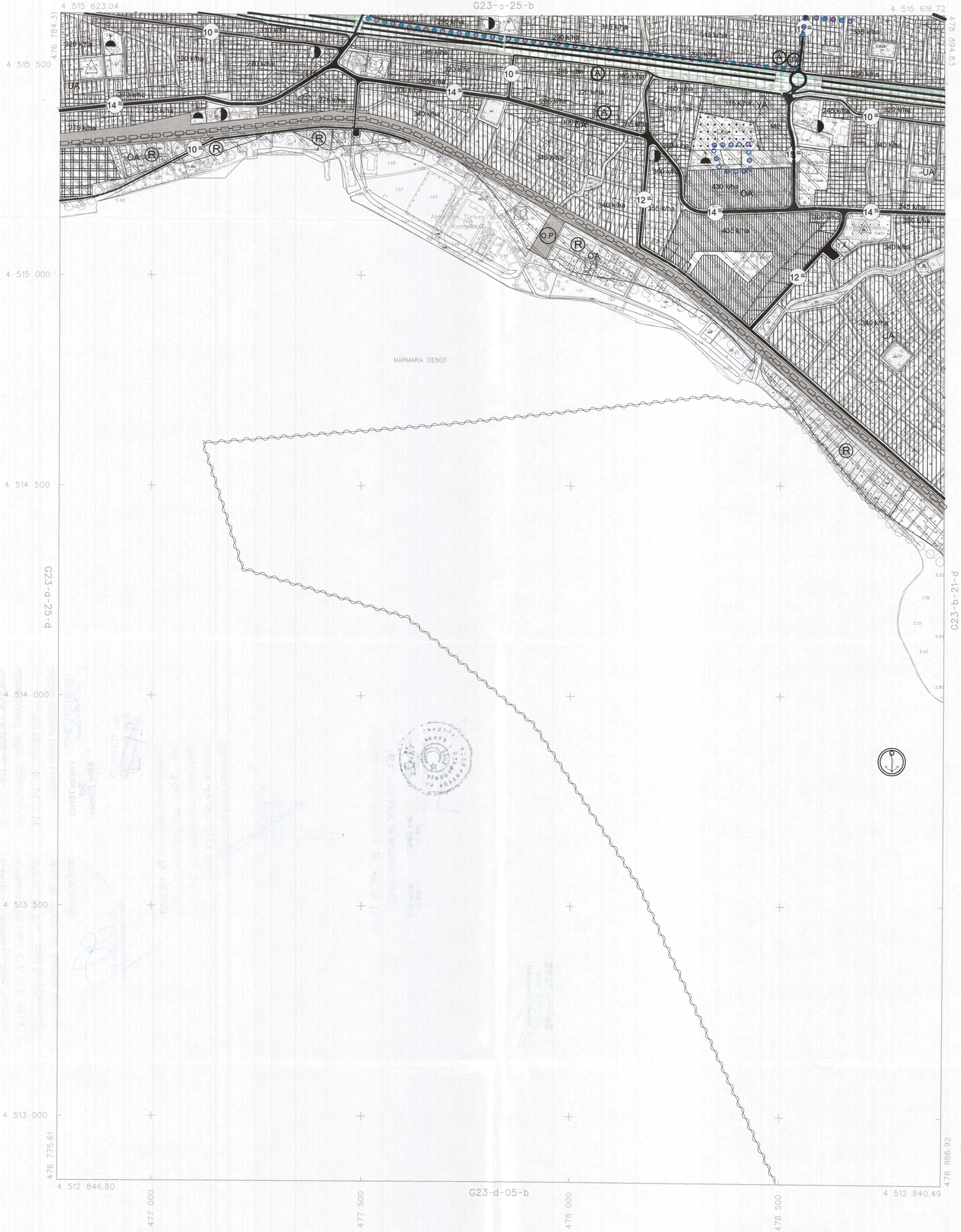
İsmail SEYREK  
Harita Mühendisi  
Halihazır Harita Şefi

Serkan ONUR  
Harita Yüksek Mühendisi  
Harita Kadastro Müdür Vekili

KOCAELİ - G23-a-25-b

KOCAELİ  
G23-a-25-c

G23-a-25-b



ONAY

Kocaeli Büyükşehir Belediyesi  
Tarafından Fotogrametrik Yöntemle  
Yapılan Kocaeli line A1: 1:5000  
Ölçekli Sayısal Halihazır Harita 3194  
Sayılı İmar Kanununun 7/a Maddesine  
Göre İncelendi ve Onandı.

15.08.2006



MARMARA DENİZİ

1:5000

Haziran 2005 Tarihli Hava Fotoğraflarından Üretilmiştir.  
Yapımcı Firma : ANA-KENT Planlama Şehircilik Harita  
Mimarlık İnşaat Sanayi Ticaret Ltd Şti.

Proje Mühendisi  
Hasan Tansel SUDOR

Proje Müdürü  
Necati ÖLÜĞÜOĞLU

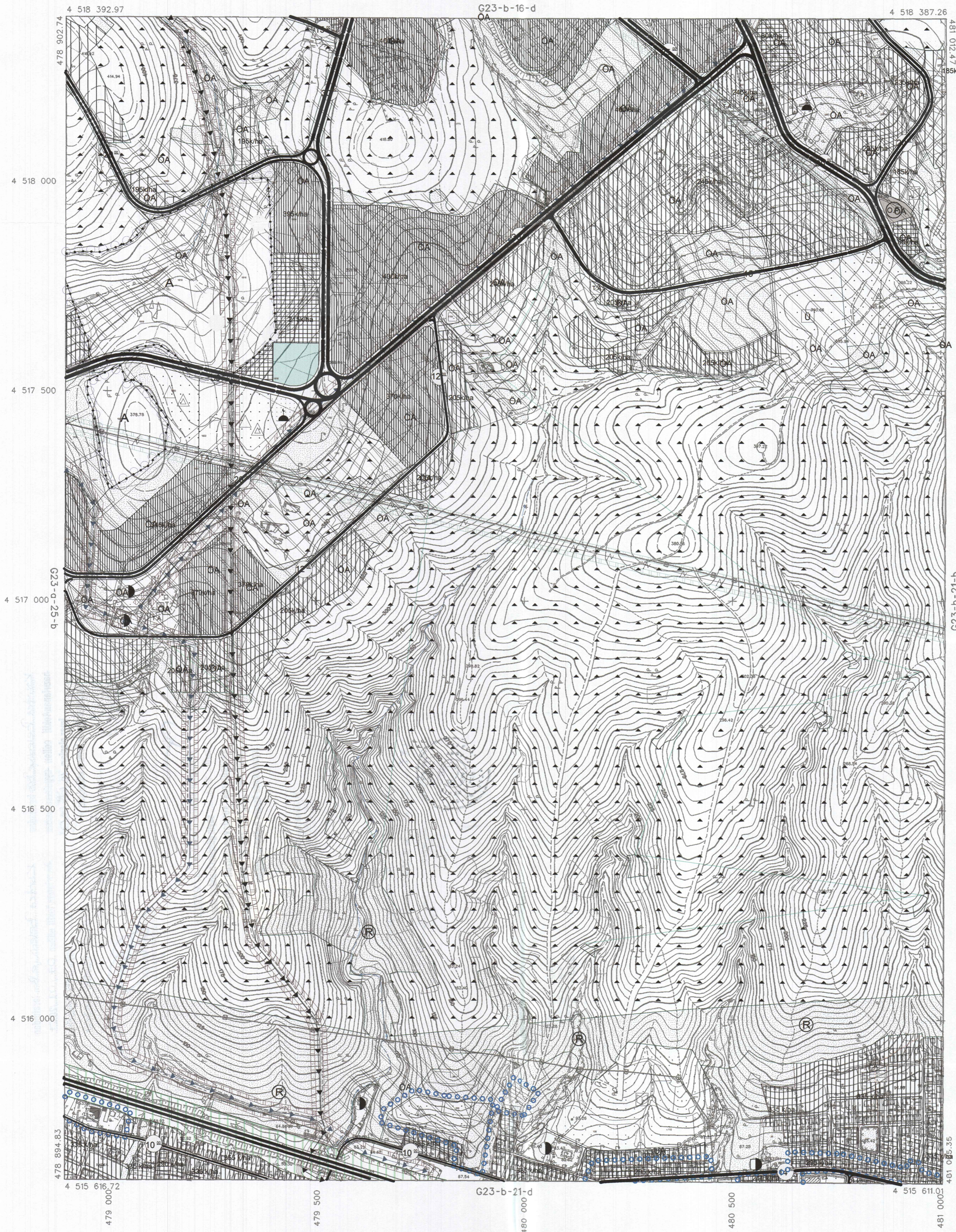
KONTROL  
İsmail SEYREK  
Harita Mühendisi  
Halihazır Harita Sefi

Serkan ONUR  
Harita Yüksek Mühendisi  
Harita Kadastro Müdür Vekili

KOCAELİ - G23-a-25-c

a	b	a	b
20	c	d	c
a	b	a	b
25	d	c	d

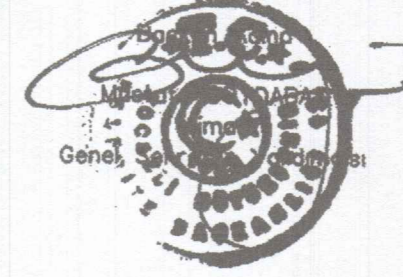
# KOCAELİ G23-b-21-a



ONAY

Kocaeli Büyükşehir Belediyesi  
Tarafından Fotogrametrik Yöntemle  
Yapılan Kocaeli İne Altı 1:5000  
Ölçekli Sosyal Halihazır Harita 3194  
Sayılı İmar Kanununun 7/a Maddesine  
Göre İncelendi ve Onandı.

15.05.2006



1:5000

Haziran 2005 Tarihli Hava Fotoğraflarından Üretilmiştir.  
Yapımcı Firma : ANA-KENT Planlama Şehircilik Harita  
Mimarlık İnşaat Sanayi Ticaret Ltd Şti.

Proje Mühendisi  
Hasan Tansel SÜDÖR

Proje Müdürü  
Necati ÖLCÜOĞLU

*(Signature)*

*(Signature)*

KONTROL

*(Signature)* İsmail SEYREK  
Harita Mühendisi  
Halihazır Harita Şefi

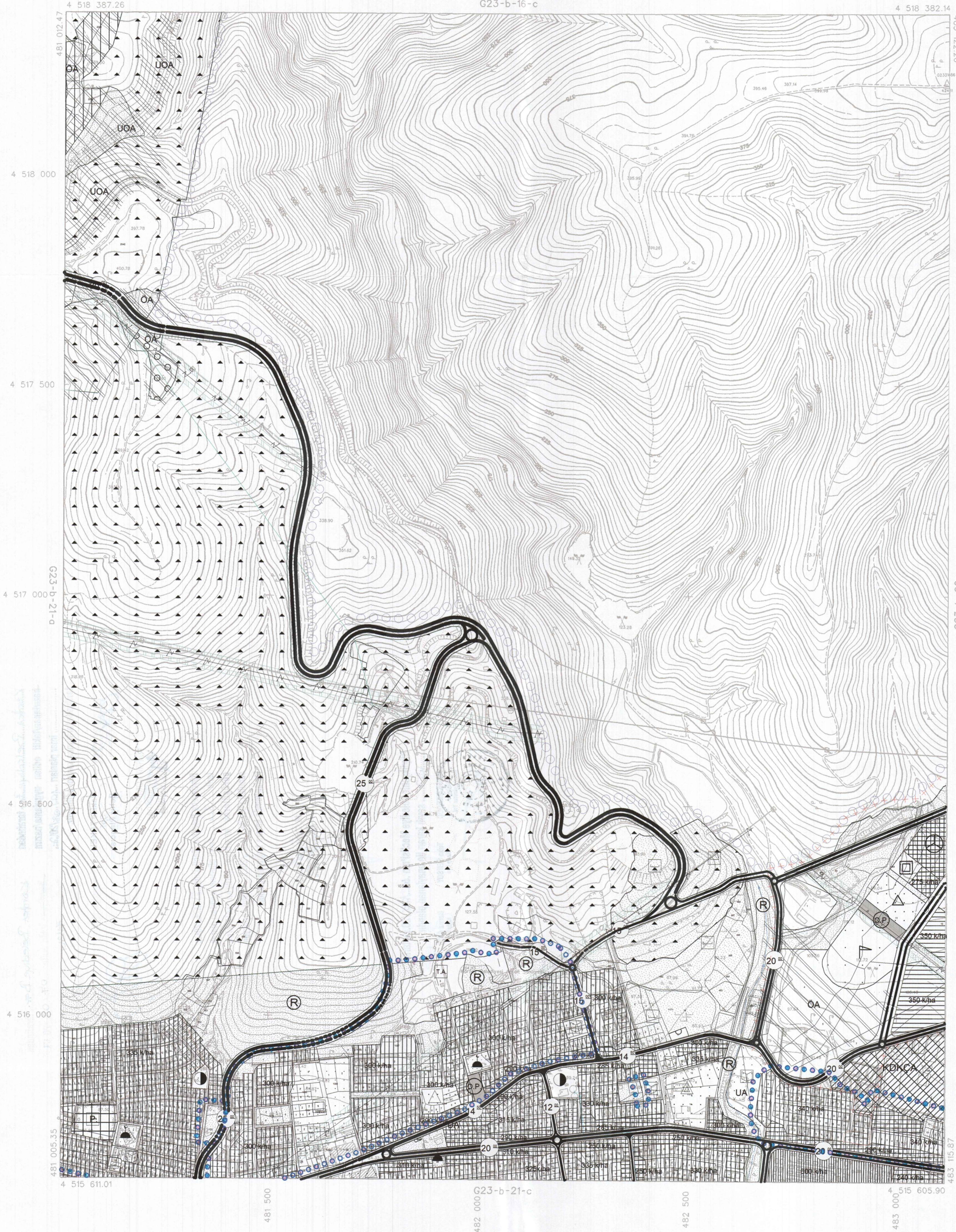
*(Signature)* Serkan ONUR  
Harita Yüksek Mühendisi  
Harita Kadastro Müdür Vekili

KOCAELİ - G23-b-21-a

# KOCAELİ G23-b-21-b

G23-b-16-c

a	b	c	d
15	16	17	18
e	f	g	h
19	20	21	22



ONAY

Kocaeli Büyükşehir Belediyesi  
Tarafından Fotogrametrik Yöntemle  
Yapılan Kocaeli İne Altı 1:5000  
Ölçekli Sayısal Halihazır Harita 3194  
Sayılı İmar Kanununun 7/a Maddesine  
Göre İncelendi ve Onandı.

15.08/2006



Haziran 2005 Tarihli Hava Fotoğrafından Üretilmiştir.  
Yapımcı Firma : ANA-KENT Planlama Şehircilik Harita  
Mimarlık İnşaat Sanayi Ticaret Ltd Şti.

Proje Mühendisi  
Hasan Tansel SÜDÖR

Proje Müdürü  
Necati ÖLCÜCÜOĞLU

1:5000

KONTROL

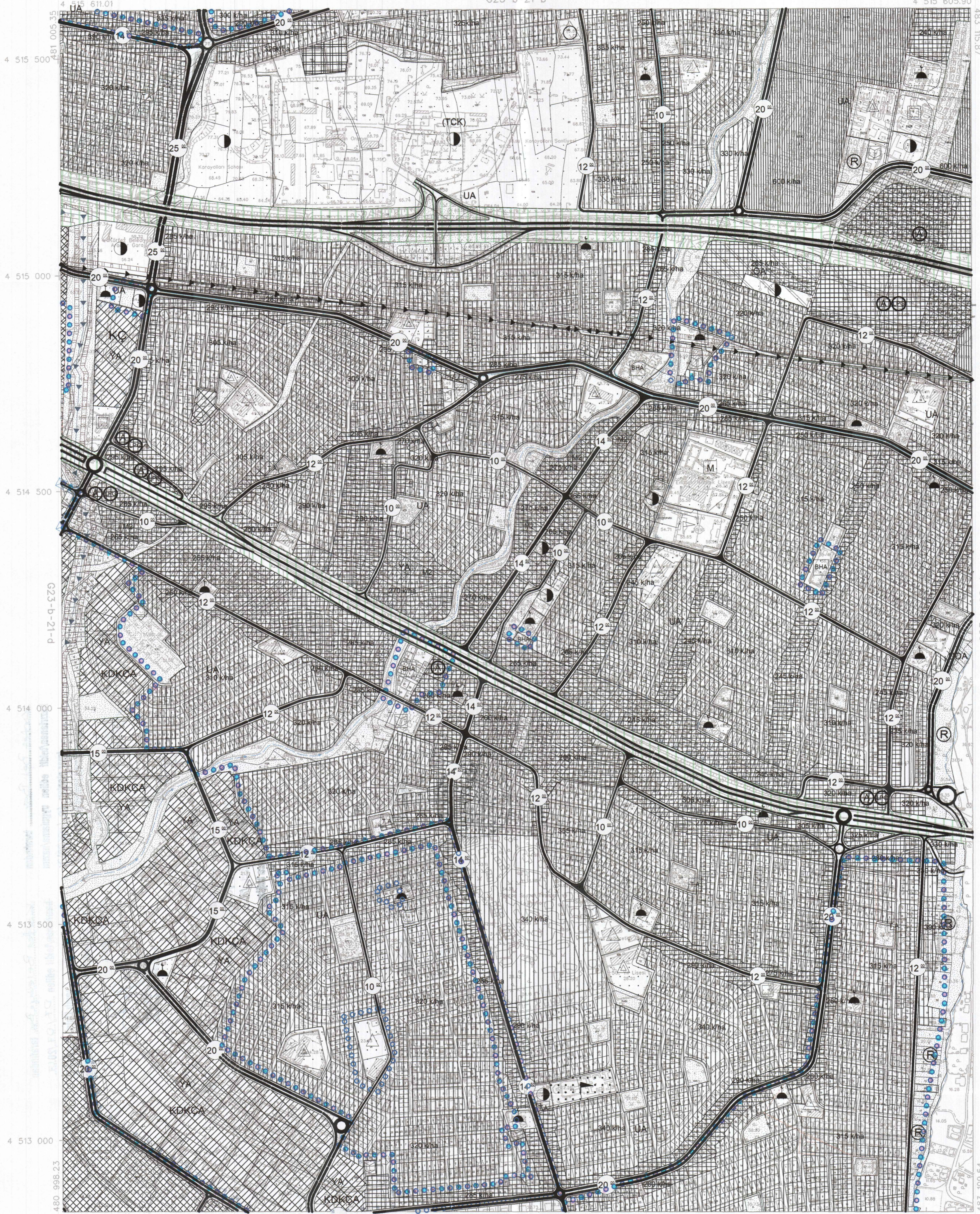
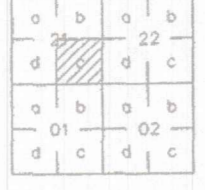
İsmail SEYREK  
Harita Mühendisi  
Halihazır Harita Sefi

Serkan ONUR  
Harita Yüksek Mühendisi  
Harita Kadastro Müdür Vekili

KOCAELİ - G23-b-21-b

# KOCAELİ G23-b-21-c

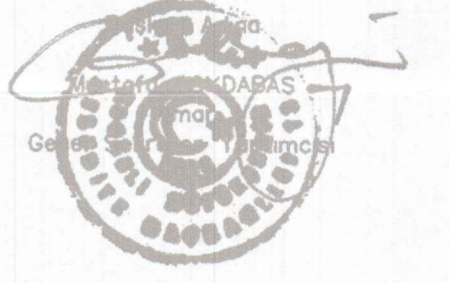
G23-b-21-b



ONAY

Kocaeli Büyükşehir Belediyesi  
Tarafından Fotogrametrik Yöntemle  
Yapılan Kocaeli İne Ait 1:5000  
Ölçekli Sayısal Halihazır Harita 3194  
Sayılı İmar Kanununun 7/a Maddesine  
Göre İncelendi ve Onandı.

15.08.2006



481 000.00 512 834.77 481 500 482 000 482 500 483 000 483 109.54  
G23-b-21-d  
G23-c-01-b  
1:5000

Haziran 2005 Tarihli Hava Fotoğraflarından Üretilmiştir.  
Yapım Firması : ANA-KENT Planlama Şehirlik Harita  
Mimarlık İnşaat Sanayi Ticaret Ltd Şti.

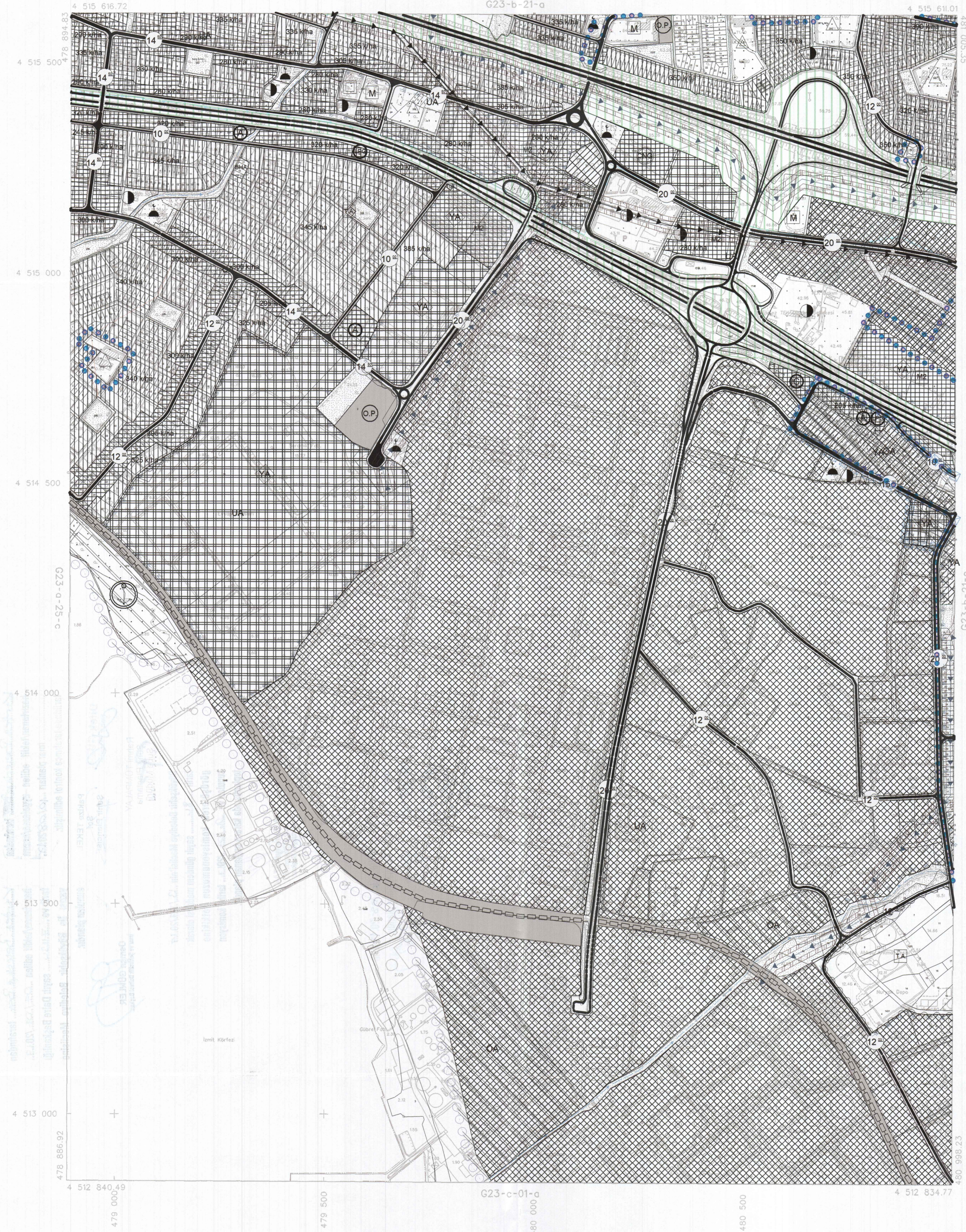
Proje Mühendisi : Hasan Tansel SÜDOR  
Proje Müdürü : Necati ÖLÇÜCÜOĞLU

KONTROL  
İsmail SEYREK  
Harita Mühendisi  
Halihazır Harita Şefi  
Serkan ONUR  
Harita Yüksek Mühendisi  
Harita Kadastro Müdür Vekili

KOCAELİ - G23-b-21-c

# KOCAELİ G23-b-21-d

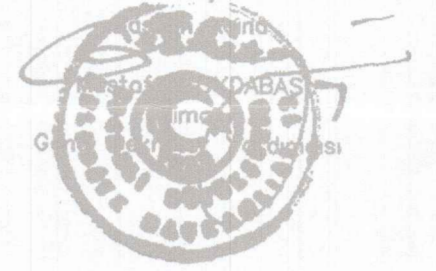
G23-b-21-a



ONAY

Kocaeli Büyükşehir Belediyesi  
Tarafından Fotogrametrik Yöntemle  
Yapılan Kocaeli İline Ait 1:5000  
Öçekli Sosyal Halihazır Harita 3194  
Sayılı İmar Kanununun 7/a Maddesine  
Göre İncelendi ve Onandı.

15.06/2006



Haziran 2005 Tarihli Hava Fotoğraflarından Üretilmiştir.

Yapma Firma : ANA-KENT Planlama Şehirlik Harita  
Mimarlık İnşaat Sanayi Ticaret Ltd Şti.

Proje Mühendisi  
Hasan Tansel SÜDÖR

Proje Müdürü  
Necati ÖLÇÜCÜOĞLU

1:5000

KONTROL

İsmail SEYREK  
Harita Mühendisi  
Halihazır Harita Şefi

Serkan ONUR  
Harita Yüksek Mühendisi  
Harita Kadastro Müdür Vekili



a	b	c	d
1	2	3	4
5	6	7	8
9	10	11	12

# KOCAELİ G23-b-22-a

G23-b-17-d

4 518 382.14 4 518 377.63



ONAY

Kocaeli Büyükşehir Belediyesi  
Tarafından Fotogrametrik Yöntemle  
Yapılan Kocaeli İline Ait 1:5000  
Ölçekli Sayısal Halihazır Harita 3194  
Sayılı İmar Kanununun 7/a Maddesine  
Göre İncelendi ve Onandı.

15/08/2006



4 518 000  
4 517 500  
4 517 000  
4 516 500  
4 516 000  
4 515 500  
4 515 000  
4 515 605.90

483 172.20  
483 231.92  
b-22-b-629  
483 226.38

G23-b-22-d

1:5000

Haziran 2005 Tarihli Hava Fotoğraflarından Üretilmiştir.  
Yapımcı Firma : ANA-KENT Planlama Şehircilik Harita  
Mimarlık İnşaat Sanayi Ticaret Ltd Şti.

Proje Mühendisi  
Hasan Tansel SÜDÖR

Proje Müdürü  
Necati ÖLÇÜCÜOĞLU

KONTROL

İsmail SEYREK  
Harita Mühendisi  
Halihazır Harita Sefi

Serkan ONUR  
Harita Yüksek Mühendisi  
Harita Kadastro Müdür Vekili

KOCAELİ - G23-b-22-d

# KOCAELİ G23-b-22-d

G23-b-22-a



ONAY

Kocaeli Büyükşehir Belediyesi  
Tarafından Fotogrametrik Yöntemle  
Yapılan Kocaeli İline Ait 1:5000  
Ölçekli Sosyal Halihazır Harita 3194  
Sayılı İmar Kanununun 7/a Maddesine  
Göre İncelendi ve Onandı.

15/08/2006



Haziran 2005 Tarihli Hava Fotoğraflarından Üretilmiştir.

Yapım Firması : ANA-KENT Planlama Şehircilik Harita  
Mimarlık İnşaat Sanayi Ticaret Ltd Şti.

Proje Mühendisi  
Hasan Taznel SÜDÖR

Proje Müdürü  
Necati ÖZCÜOĞLU

1:5000

KONTROL  
İsmail SEYREK  
Harita Mühendisi  
Halihazır Harita Şefi

Serkan ONUR  
Harita Yüksek Mühendisi  
Harita Kadastre Müdür Vekili

KOCAELİ - G23-b-22-d

a	b	c	d
21	22		
e	d	c	b
02			
d	c	b	a

# KOCAELİ G23-c-01-b

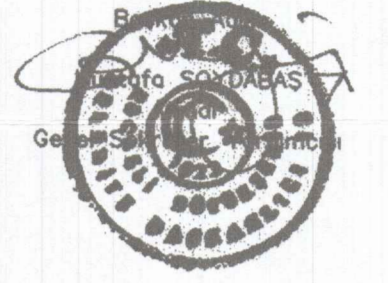
G23-b-21-c



ONAY

Kocaeli Büyükşehir Belediyesi  
Tarafından Fotogrametrik Yöntemle  
Yapılan Kocaeli İline Ait 1:5000  
Ölçekli Sayısal Halihazır Harita 3194  
Sayılı İmar Kanununun 7/a Maddesine  
Göre İncelendi ve Onandı.

15.08./2006



4 511 500  
G23-c-01-a  
4 511 000  
4 510 500  
4 510 000  
481 000  
481 500  
482 000  
482 500  
483 000  
G23-c-01-c  
483 103.21

Haziran 2005 Tarihi Hava Fotoğraflarından Üretilmiştir.  
Yapımcı Firma : ANA-KENT Planlama Şehircilik Harita  
Mimarlık İnşaat Sanayi Ticaret Ltd Şti.

Proje Mühendisi  
Hasan Tansel SÜDOR  
Proje Müdürü  
Necati ÖLÇÜCÜOĞLU

*(Handwritten signatures)*

KONTROL  
İsmail SEYREK  
Harita Mühendisi  
Halihazır Harita Şefi  
Serkan ONUR  
Harita Yüksek Mühendisi  
Harita Kadastro Müdür Vekili

KOCAELİ - G23-c-01-b

KOCAELİ BÜYÜKŞEHİR BELEDİYESİ  
KÖRFEZ PLANLAMA BÖLGESİ  
İLAVE VE REVİZYON NAZIM İMAR PLANI

KÖRFEZ PLANLAMA BÖLGESİ  
SOSYAL DONATI ALAN GEREKSİNİMİ

KÖRFEZ İLÇESİ SOSYAL DONATI ALAN GEREKSİNİMİ

	İLÇE BÜTÜNÜ (KÖ)		KÖ1	KÖ2	KÖ3	KÖ4	KÖ5	KÖ6
		ALAN (ha)	971	53	70	214	193	213
1/25000	NÜFUS	62.581	(2.120+3588*)	2.800	14.895	13.239	14.803	14.724
	YOĞUNLUK	40 kişi/ha	40 kişi/ha	40 kişi/ha	70 kişi/ha	70 kişi/ha	70 kişi/ha	70 kişi/ha

	İLÇE BÜTÜNÜ		KÖ1	KÖ2	KÖ3	KÖ4	KÖ5	KÖ6
	1/5000	ALAN (ha)	929	47	68	205	185	207
	NÜFUS	62.581	(2.120+3588*)	2.800	14.895	13.239	14.803	14.724

ALAN KULLANIMI	ASGARİ BÜYÜKLÜK (M2)	TOPLAM ALAN (M2)	ÖNERİLEN ALAN (M2)	ÖNERİLEN ALAN (M2)	ÖNERİLEN ALAN (M2)	ÖNERİLEN ALAN (M2)	ÖNERİLEN ALAN (M2)	ÖNERİLEN ALAN (M2)
TEKNİK ALTYAPI ALANI (1 M2)		15.100	2.000	3.100	2.500	2.500	2.500	2.500
İDARİ TESİS ALANI (3 M2)		39.400	6.700	8.700	6.000	6.000	6.000	6.000
SAĞLIK TESİSLERİ ALANI(2 M2)	1050-2300	28.200	4.000	4.200	5.000	5.000	5.000	5.000
KÜLTÜREL TESİS ALANI (1 M2)	2000	17.200		5.200	3.000	3.000	3.000	3.000
KREŞ-ANAOKULU ALANI (1 M2)		5.200	5.200					
EĞİTİM TESİSLERİ ALANI		240.000			60.000	60.000	60.000	60.000
İLKÖĞRETİM TESİS ALANI(4 M2)	8000-15000	20.500	20.500					
ORTAÖĞRETİM TESİS ALANI (3 M2)	10000-15000	15.400		15.400				
DİNİ TESİS ALANI (0.5 M2)	2500-5000	22.600		2.600	5.000	5.000	5.000	5.000
AKTİF YEŞİL ALANI (10 M2)		627810	21.000	30.200	148.950	132.390	148.030	147.240
YOL+OP ALANI (~%20)		1855000	102.000	127.000	410.000	370.000	416.000	430.000
TOPLAM ALAN		2886410	161.400	196.400	640450	583890	645530	658740

NOT: Körfez Dereköy Planlama Bölgesinden Aktarılamıfıus

KENTSEL ÇALIŞMA	KÖY 01
ALAN (m2)	621.705

ALAN KULLANIMI	ÖNERİLEN ALAN (M2)
DİNİ TESİS ALANI	1.638
ORTAÖĞRETİM TESİS ALANI	5.278
İLKÖĞRETİM TESİS ALANI	4.629
PARK ALANI	6.028

